

www.kfv.de

April 2004



Mehrfachverriegelung AS 2750

Verschließen, verriegeln und schützen.
Das Multitalent für Ihre Eingangstür.



Mehrfachverriegelung AS 2750

Verschließen, verriegeln und schützen.

Das Multitalent für Ihre Eingangstür.

Ein sicheres Gefühl.



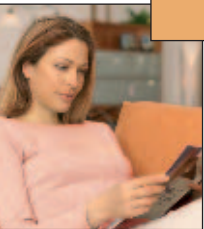
Unser Verriegelungssystem AS 2750 verschließt Ihre Eingangstür schon beim einfachen Zuziehen an drei Punkten. Umfassende Sicherheit wird dann – im wahrsten Sinne des Wortes – durch zwei weitere Schlüsselumdrehungen gewährleistet. **So sind Sie sicher, dass gut verriegelt ist.** Neben dem Hauptschlossriegel sichern zwei zusätzliche Schwenkhaken die Tür. Hier findet kein ungebetener Gast seinen Weg.

Angenehm und behaglich.



Eingangstüren sind material- und witterungsbedingt für Verzug und Undichtigkeit anfällig. Der Türverschluss AS 2750 verfügt über ein **kraftvoll anziehendes Getriebe**, durch den das Türblatt dicht an den Rahmen herangezogen wird. So sorgt er für einen optimalen Dichtschluss. Das Ergebnis lässt sich spüren: bessere **Wärmedämmung**, weniger Zugluft und verminderter Pollenflug in Ihrem Wohnbereich.

Ruhig und entspannt.



Unerwünschte Lärmbelästigung durch das Klappern und Wackeln des Türblatts sind mit dem Verriegelungssystem AS 2750 praktisch ausgeschlossen. Dank der speziellen konischen **Schwenkhaken-Konstruktion** sitzt die Tür optimal am Rahmen und bietet perfekten **Schallschutz**: kein Verzug, kein Spalt und kein Straßenlärm. So genießen Sie Ihre Ruhe – mit einer leisen Tür und ohne Geräusche von draußen.

Unsere Lösungen für die Verriegelung von Haus- und Wohnungseingangstüren haben nur ein Ziel: **Unseren Kunden beste Technik und maximale Funktionalität für ihr Haus zu liefern.**

Im Vergleich zu automatischen Verriegelungssystemen – bei denen die Verriegelung automatisch nur mit Federdruck erfolgt – arbeitet unser AS 2750 effektiver. Fällt die Tür ins Schloss, erreichen Sie durch 3 Fallen schon eine hohe Grundsicherheit. Durch die zusätzlichen, manuellen Schlüsselumdrehungen ziehen Sie mühelos die Tür in die Dichtung und erzeugen über den kraftvollen Getriebe-mechanismus einen exakten Dichtschluss. Auch bei sich setzenden Türen entstehen keine Schließprobleme, da die Schwenkhaken von unten nach oben schließen.

- > 6-Punkt-Mehrfachverriegelung mit kombinierter Schwenkhaken-Fallenkonstruktion
- > stabiler Hauptschlossriegel mit Aufsägesicherung
- > Schwenkhaken aus gehärtetem Stahl
- > Hauptschloss mit kraftvoll anziehendem Getriebe
- > synchrones Schließen aller Riegel über den Schlüssel
- > hohe Schall- und Wärmedämmung durch optimalen Dichtschluss

Zu Ihrer Sicherheit: Nach DIN V 1627 - 1630 bestehen unsere Mehrfachverriegelungen Elementprüfungen für einbruch-hemmende Türen.